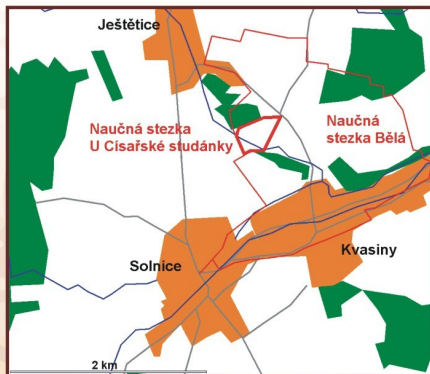




Drobná vrba rozmarýnolistá, jeden z nejzajímavějších druhů na loukách u Císařské studánky.

#### Zastavení

1. Úvodní zastavení
2. Teplomilné trávníky
3. Suťové lesy
4. Měkký luh
5. Mokřady
6. Kulturní louky
7. Orná půda
8. Rumiště
9. Volně rostoucí zeleň
10. Biom listnatého opadavého lesa
11. Doubrava
12. Tvrdý luh



#### Základní údaje

**Zaměření:** příroda v okolí Solnice a v podhůří Orlických hor

**Délka:** 1,2 km

**Počet zastavení:** 12

**Jak se tam dostanete:** K naučné stezce se můžete vydat pěšky z města Solnice. Z náměstí vyrazíte severovýchodním směrem po naučné stezce Bělá a přibližně po 1,7 km narazíte na okruh stezky U Císařské studánky. Po něm se vrátíte zpět na naučnou stezku Bělá, po které můžete pokračovat dále. K naučné stezce U Císařské studánky dorazíte také po silnici Ještětice - Kvasiny. Přibližně v polovině cesty mezi obcemi je polní odbočka, po které vede trasa naučné stezky. Přímo u této odbočky se nachází jedno zastavení.

**Zřizovatel:** naučnou stezku realizovalo v roce 2009 Hnutí Duha Podorlicko s finanční podporou Královéhradeckého kraje a města Solnice.

Vydalo Hnutí Duha místní skupina Podorlicko v roce 2009.

Text: © Michal Gerža

Foto: © Michal Gerža, Jan Ježek

Mapa: © Michal Gerža

Vydáno s finanční podporou Královéhradeckého kraje.

Grafická úprava a tisk Roman Horský, reklama Profip,

Rychnov nad Kněžnou, www.profiip.cz

www.podorlicko.cz

NEPRODEJNÉ



## PRŮVODCE NAUČNOU STEZKOU U CÍSAŘSKÉ STUDÁNKY



#### O naučné stezce

Naučná stezka U Císařské studánky se nachází mezi obcemi Solnice a Ještětice. Provede vás typickou krajinou podhůří Orlických hor s menšími lesky, kulturními loukami, suchými stránkami, polními cestami a porosty křovin na mezích a podél cest. Svůj název stezka získala podle zaniklých lázní, které se v minulosti nacházely v lesku, kolem kterého stezka prochází. Ty byly postaveny u pramene léčivé vody. Lázně své přízvisko Císařská studánka získaly po návštěvě císaře Josefa II.

Naučná stezka vás seznámí s přírodou v podhůří Orlických hor a s přírodními zajímavostmi v okolí trasy. Les a louky v okolí Císařské studánky jsou domovem mnoha vzácných druhů rostlin a živočichů a z trasy se vám nabídnou krásné výhledy na hřeben Orlických hor. Naučná stezka U Císařské studánky navazuje na stezku Bělá, která je zaměřena především na historické, kulturní a architektonické zajímavosti v okolí města Solnice. Stezka U Císařské studánky je vhodná pro pěší i cyklisty.

#### Pod stráň

Po úvodním panelu budete pokračovat dále po cestě, nad kterou se nachází suchá stráň. Suché trávníky jsou druhově velmi bohaté. Druhově bohatství spočívá nejen v počtu rostlin, ale především hmyzu, jejichž množství rostliny mnohonásobně převyšuje. Vyjděte si stráň nahoru a všimněte si, jak se mění složení rostlin. Na úpatí, kde je půda hlubší a vlhčí, převažuje vysoká tráva ovslík. Nahore, kde je půda mělká a vysychavá, je porost nízký a rozvolněný s převahou sverepu vzpřímeného a kostřav. Za pěkného počasí uvidíte ze stráně hřeben Orlických hor a za velmi dobré viditelnosti i Krkonoše.

#### Les, co tu dřív nebyl

Na travnatou stráň navazuje les. Ten je tvořen především jasanem ztepilým, javorem klenem a smrkem. Smrky jsou vesměs napadeny hnilobou a chřadnou. Je to totiž horská dřevina, která do okolí Solnice rozhodně nepatří. V přírodním složení okolních lesů by převažovaly duby.

Les je poměrně mladý, neboť na jeho místě ještě v 19. století byla travnatá stráň. V jeho podrostu se však nacházejí již typické lesní byliny, jako např. jaterník podléška či kopytník evropský.

#### Skok přes potok

Poté, co minete les, budete přecházet přes potok. Jedná se o uměle vytvořený vodní kanál, který je součástí větší rybníční soustavy. Kanál vychází z Dlouhé strouhy v Kvasinách a napájí Podchlumský rybník nedaleko Semechnic u Opočna.

Na Solnicku a Opočensku se dnes nachází několik větších rybníků (Černíkovický, Semechnický, Podchlumský a Broumar). Ty jsou pozůstatkem rozsáhlejší rybníční soustavy, která se zde nacházela před několika staletími, v době rozkvětu rybníkářství. Rybníky byly napájeny soustavou kanálů, které často převáděly i vodu z jednotlivých povodí.

Pokud budete mít štěstí, uvidíte u vodního kanálu užovku obojčovou či některého ze skokanů.



#### Polem nepolem...

A nyní vás čeká kousek po polní cestě. Z jedné strany k ní přiléhá chudá kulturní louka, z druhé pole. Zde toho zajímavého k vidění příliš není. Můžete se však zamyslet, jak je takové prostředí atraktivní pro volně žijící živočichy a rostliny. Celá řada druhů se během staletí specializovala na kulturní venkovskou krajinu a nacházela v ní ideální podmínky. V posledních letech a desetiletích však dochází k úbytku i dřívě tak běžných druhů, jako byl vrabec domácí.

Když se kouknete do pole podél cesty, zcela jistě tam vedle pěstované plodiny najdete i pár plevelných druhů. Jedná se o ty nejdolnější, které snesou intenzivní zemědělské postupy a nedají se zcela vyhubit ani chemickými prostředky. Zpravidla tam spatříte poháč oset, pomněnku rolní, svlaček rolní, svízel přítulu, kokošku pastuší tobolek, ježatku kuří nohu a další.

#### Podél křoví

Po polní cestě dorazíte k pásu křovin. Je zvláštní, že jeho součástí jsou tak často hromady našich odpadků. Čím nás křoviny tak lákají k zavážení odpadků, když pro řadu živočichů představují životní prostředí a potravní nabídku? Využívají je četní ptáci, hlodavci či drobné šelmy.

V tomto pásu křovin rostou růže, hloh, javor babyka, trnka, bez černý a keřové formy švestky. Poznáte je všechny?

#### Hurá k lesu

Od křovin budete pokračovat k lesu. Než k němu dojdete, všimněte si mladší modřínové výsadby nedaleko za polem. Modřiny zde byly vysazeny na bývalé louce. Les je vnímán většinou lidí jako ta nejhodnotnější příroda, naproti tomu louky, stepní stráně, mokřady apod. jako něco méněcenného. Toto vnímání ještě do nedávna přetrvávalo, nebo dokonce ještě i přetrvává mezi přírodovědci a ochranáři. Nelesní společenstva však bývají dosti často druhově bohatší než ta lesní a původním zalesněním zanikla nejedna loučka s ohroženými lučními druhy rostlin a živočichů.

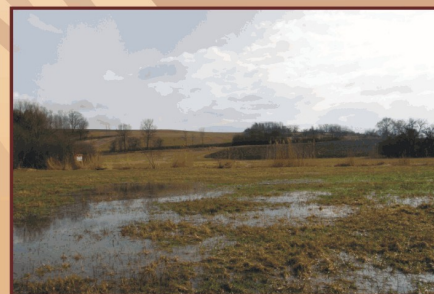
A jsme u lesa. Vstupu do něho nám brání hustý pás trnkových křovin. Keřové pásy často tvoří přechod mezi lesem a loukou. Takováto přechodová společenstva se nazývají ekotonem (např. pás rákosin mezi vodní plochou a břehem). Když najdete skulinu mezi trnkami, vstupte do lesa. Větve krajních stromů se na vnějším okraji lesa natahují daleko nad křoviny. Snaží se tak zachytit co nejvíce slunečního svitu. V každém lese se odehrává dramatický soubor rostlin o sluneční světlo. Různé rostliny mají různou taktiku. Jarní rostliny se snaží vykvést dřívě, než se zelenají stromy, kapradiny a další rostliny mají velkou listovou plochu a spokojí se s jen minimálním světlem, stromy se snaží své listy donést co nejvýše.



Máky vlčí rostou hojně při krajích polí v okolí Solnice.



Skokan zelený.



Časné jaro na loukách u Císařské studánky.